



審査シート

ジェルリフォームコンテスト2024

エントリー番号

3-5-0255-0

タイトル

応募部門：下記よりひとつを選んで●を入れてください

ビューバスはビューサニタリーへ

- 戸建て全面
- マンション全面
- リビングダイニング
- キッチン
- サニタリー
- 個室
- 外まわり
- 玄関・ホール

-リノベーションだからできる価値観の転換-

基本情報

邸名	T邸	築年数	21年	構造	鉄筋コンクリート造	階建	19階
該当部分工事費	300万円	総工事費	1,870万円	建築確認申請の有無	<input type="checkbox"/> 有 <input checked="" type="checkbox"/> 無		
増築面積	0㎡	減築面積	0㎡	居住者	15歳未満	15歳以上65歳未満	2人
改装面積	82㎡	※増築・減築の面積を除く		構成	65歳以上	ペット	

建物の履歴（自宅、中古購入、空き家活用などの情報） 施主の居宅 21年居住 空き家または中古住宅の活用

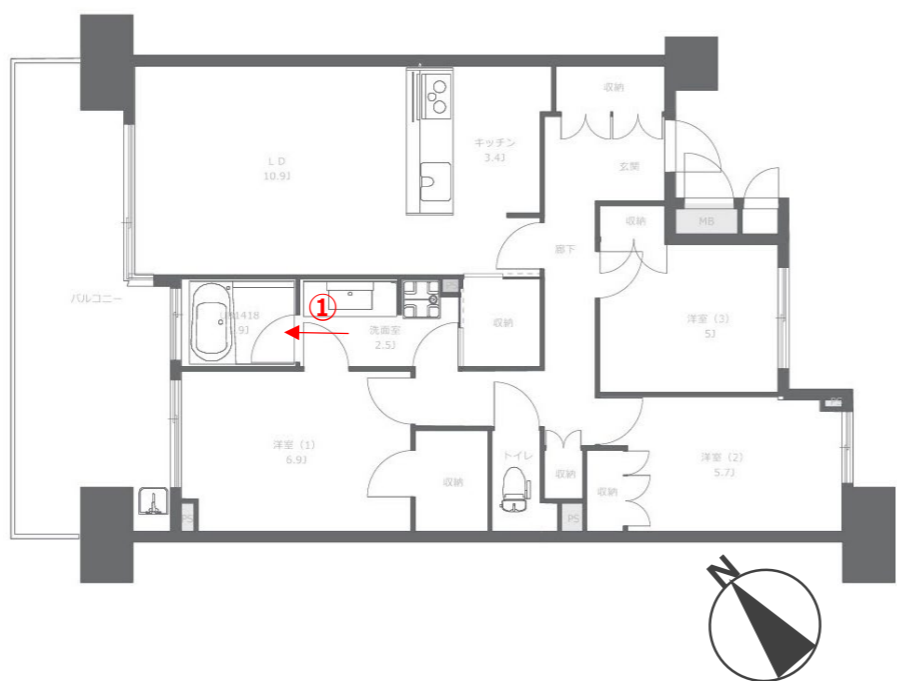
所在地 都道府県 千葉県 市町村 千葉市 完成年月日 2024年4月8日

施主様ご要望：リフォームの動機(140字程度で)

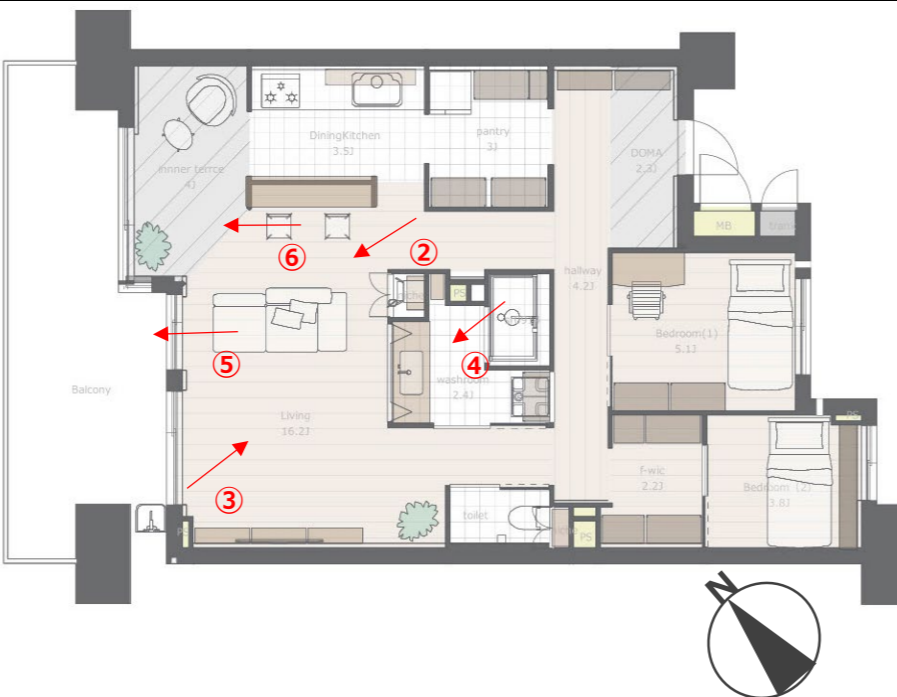
東京湾を望む眺望がお気に入りの自宅。お風呂に窓のあるビューバスだったが、背の低い女性のお客様には浴槽につかると腰壁で海は見る事ができず、多忙で浴槽に漬かっている時間が短く楽しめる事ができなかった。また、浴室が家の中央にある為、景色が分断され一望できないのを残念に感じていた。

プラン決定のポイントと工夫(140字程度で)

設計・施工の工夫点、住宅価値を向上させた内容など
最初はUB交換の希望でしたが、要望を確認する中でリビングで過ごす以外に眺望を楽しみたい時間が何かお尋ねした際、おしゃれの時間を楽しみたいとの気づきにたどり着いたので、浴室の移動を提案。サニタリーを一番景色の良い場所に置き、浴槽は使わないとの事でシャワールームとし手入れ手間を省いた。



リフォーム後の平面図



施主様ご感想：満足度など(140字程度で)

家も古くなってきたので、他の物件に住替える事も考えていたが、主人が大好きだった眺望が有るので悩んでいた。改装することで、どこにいてもより広く楽しく過ごせる時間が増え、この部屋に愛着が一層湧くようになった。ライフスタイルの変化と共に、この家の思い出と新しい人生を楽しんで行きたい。

性能向上の特性（複数選択可）

- 劣化対策
- 耐震性
- 維持管理
- 可変性
- 省エネ
- バリアフリー

選択した性能向上の特性で特に配慮した点(50字程度で)

眺望は良いが西向きとなる為、Low-Eガラスの二重サッシに。通気と眺望に配慮しガラリの折れ戸を採用した。

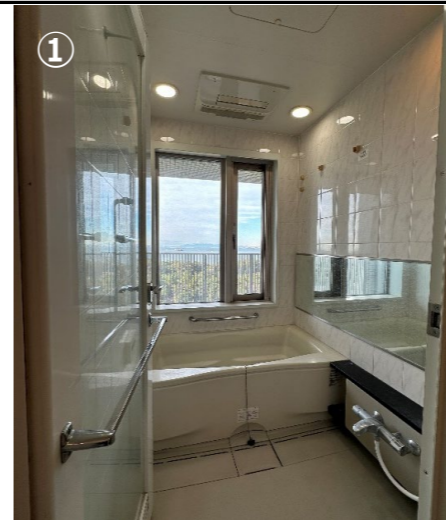
性能向上で、準拠・参考にした数値（性能表示の等級など）

(※わかれば改修前の性能数値と改修後の性能数値を記入)

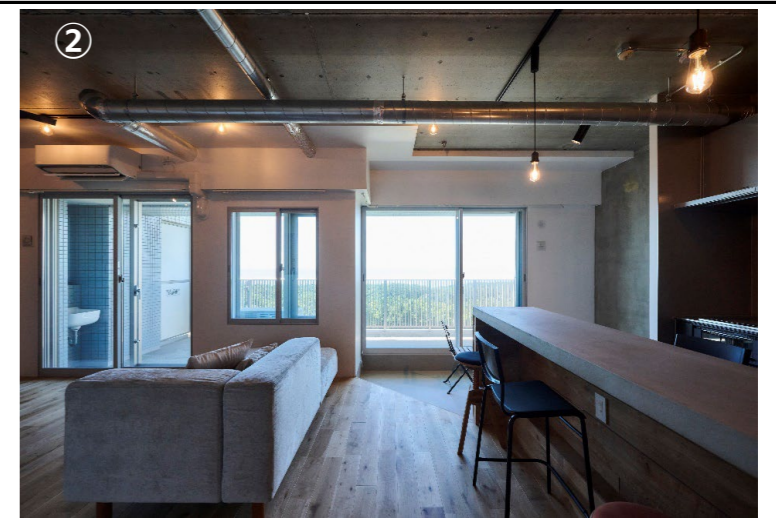
改修前 断熱等級 4

改修後 断熱等級 6

リフォーム前の写真



リフォーム前またはリフォーム後の写真（どちらでも構いません）



リフォーム後の写真（作品テーマ、工事内容が明確に分る内容の写真。写真4枚程度）

