



審査シート

ジェルコリフォームコンテスト2024

エントリー番号

3-2-0303-0

タイトル

応募部門：下記よりひとつを選んで●を入れてください

HUG-可変する田の字間取りの再解釈-

- 戸建て全面
- マンション全面
- リビングダイニング
- キッチン
- サニタリー
- 個室
- 外まわり
- 玄関・ホール

基本情報

邸名	T様邸		築年数	21年	構造	RC	造	5	階建
該当部分工事費	1,650	万円	総工事費	1,650	万円	建築確認申請の有無	<input type="checkbox"/> 有	<input type="checkbox"/> 無	
増築面積	0	m ²	減築面積	0	m ²	居住者	15歳未満	2人	15歳以上65歳未満
改装面積	80	m ²	※増築・減築の面積を除く		構成	65歳以上	0人	ペット	×
建物の履歴（自宅、中古購入、空き家活用などの情報）		<input type="checkbox"/> 施主の居宅		年居住	<input checked="" type="checkbox"/> 空き家または中古住宅の活用				
所在地	都道府県	東京都	市町村	墨田区	完成年月日	2023年9月30日			

施主様ご要望：リフォームの動機(140字程度で)

お子様の進学に合わせたタイミングで転居、リフォームを。それまでのお住まいでの経験から、設備の機能性や動線の効率化と同時に、これからの家族のライフスタイルに合わせた間取りをご希望。子供部屋やワークスペース、収納の確保、LDKの広さも重視したいとの事。統一感のあるインテリアの提案もご要望の一つ。

プラン決定のポイントと工夫(140字程度で)

設計・施工の工夫点、住宅価値を向上させた内容など

居室の数やLDKの広さを変えられる可変性の高いプランを提案。建具を工夫し、古来の日本住宅の田の字間取りを再解釈し現代のマンションで再現することにより子供の成長や、ライフスタイルの変化に対応。1LDK~3LDKまで暮らし方に合わせられる。収納やワークスペース、水廻りは回遊性を持たせ機能的に。

施主様ご感想：満足度など(140字程度で)

お施主様と一緒に思索し選ばれた機能性、意匠性に富んだ仕上げ材に大満足。お引き渡し後、お子様の進学により生活は一変しましたが、可変性を最大限に活用し、快適に暮らしている。ワークスペースは姉弟の寛ぐ空間に。ゆくゆくはご夫婦の趣味をお子様にも共有する家族みんなが集う、おうちの中心空間に変化するかも。

性能向上の特性（複数選択可）

- 劣化対策
- 耐震性
- 維持管理
- 可変性
- 省エネ
- バリアフリー

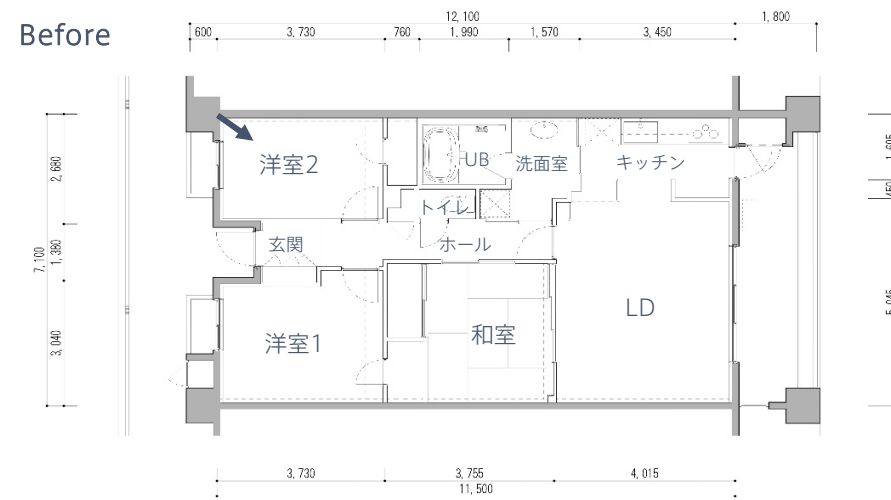
選択した性能向上の特性で特に配慮した点(50字程度で)

可変性の向上：間仕切り建具はシナ材で造作。開口時は存在感をなくせるよう戸袋や間取りも工夫。

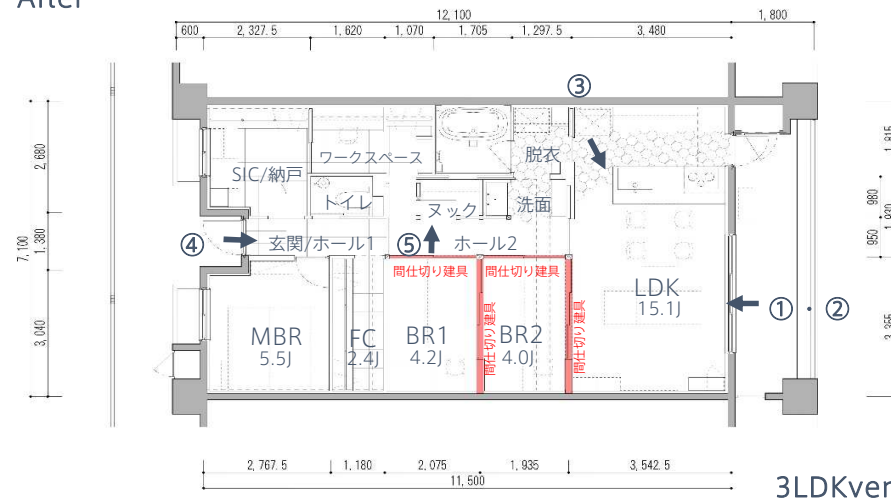
性能向上で、準拠・参考にした数値（性能表示の等級など）

(※わかれば改修前の性能数値と改修後の性能数値を記入)
インプラス (LIXIL) を2カ所設置
節水性の高い設備 など

Before



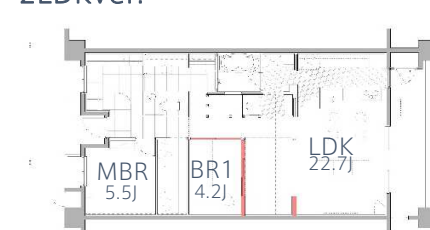
After



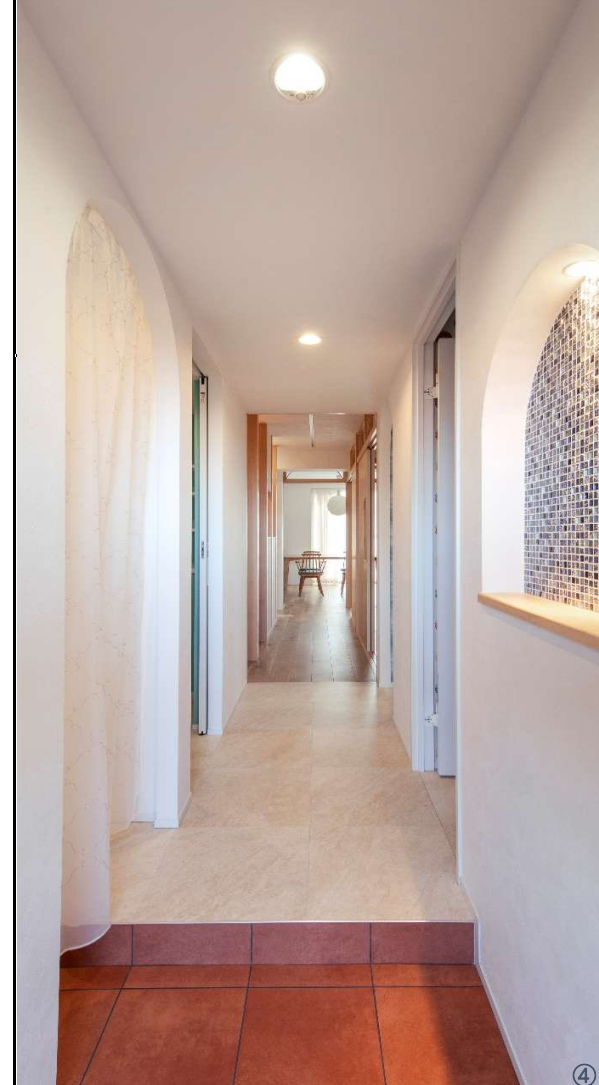
1LDKver.



2LDKver.



リフォーム前の写真



リフォーム前またはリフォーム後の写真（どちらでも構いません）

