



審査シート

ジェルリフォームコンテスト2024

エントリー番号

7-4-0222-0

タイトル

応募部門：下記よりひとつを選んで●を入れてください

いつも家族といっしょの仲良しキッチン

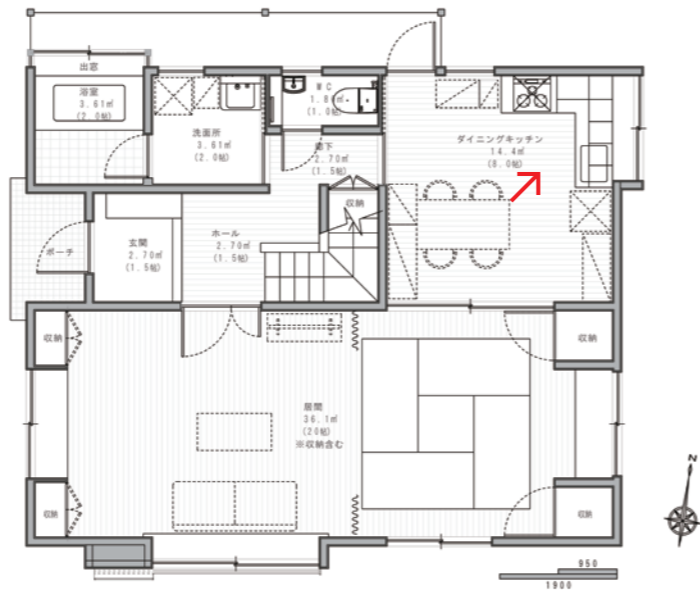
- 戸建て全面 マンション全面 リビングダイニング
 キッチン サニタリー 個室
 外まわり 玄関・ホール

基本情報

邸名	S様邸		築年数	30年	構造	木	造	2	階建
該当部分工事費	450	万円	総工事費	2,400	万円	建築確認申請の有無	<input type="checkbox"/> 有	<input checked="" type="checkbox"/> 無	
増築面積	0	m ²	減築面積	0	m ²	居住者	15歳未満	0人	15歳以上65歳未満
改装面積	14	m ²	※増築・減築の面積を除く		構成	65歳以上	0人	ベット	猫2
建物の履歴（自宅、中古購入、空き家活用などの情報）		<input checked="" type="checkbox"/> 施主の居宅		年居住	<input type="checkbox"/> 空き家または中古住宅の活用				
所在地	都道府県	熊本	市町村	熊本	完成年月日	2024年4月20日			

施主様ご要望：リフォームの動機(140字程度で)

以前のキッチンは独立型で、作業中は家族と話しできず、テレビも見ることができないのが不満でした。また作業台が足りずにダイニングテーブルが物置状態。夏は暑く、冬は寒く、趣味のお菓子作りもままなりません。明るく快適で、家族の気配を感じながら料理を楽しめるキッチンにしたいとのご要望です。



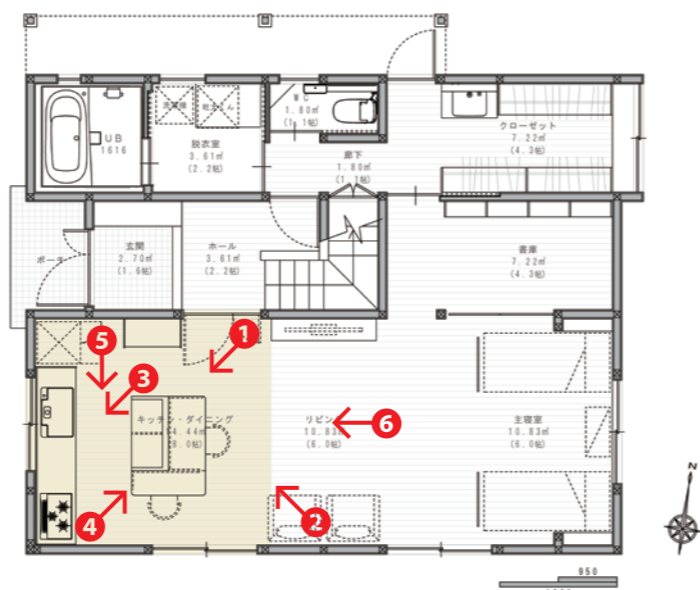
プラン決定のポイントと工夫(140字程度で)
設計・施工の工夫点、住宅価値を向上させた内容など

キッチンは大移動させリビングダイニングと同じ空間に置きました。実際にシンクを使っている時はテレビを“見る”ではなく“聞く”だったため、あえて対面にはせず、その代わり造作の作業台&ダイニングテーブルからはテレビが見えるように。常に家族と一緒に料理だけでなく会話も楽しめるキッチンとなりました。

施主様ご感想：満足度など(140字程度で)

マンションみたいな明るく開放感のあるLDKは、テレビを見ながら(聞きながら)作業ができ、家族との会話も弾みます。造作の作業台&ダイニングテーブルも使いやすく、料理の配膳や後片付けもスムーズ。暑さ寒さも気にならなくなりました。休日は娘と一緒に菓子作りを楽しみたいです。

リフォーム後の平面図



性能向上の特性（複数選択可）

- 劣化対策 耐震性 維持管理
 可変性 省エネ バリアフリー

選択した性能向上の特性で特に配慮した点(50字程度で)

耐震性：既存の構造グリッドを活かしてプランニング。1階は壁の耐震補強も実施
省エネ：1階はG2基準以上の断熱改修と西側窓の縮小で快適な温度環境になるよう配慮

性能向上で、準拠・参考にした数値（性能表示の等級など）

(※わかれば改修前の性能数値と改修後の性能数値を記入)

Ua値：0.44w/m²K
Iw値：1.07 (1階のみ)

リフォーム前の写真

Before▶

北側の独立したダイニングキッチン、冬は寒く夏は暑いのも悩みでした



リフォーム前またはリフォーム後の写真（どちらでも構いません）

1▶After

木をふんだんに使ったナチュラルで明るい雰囲気のあるLDKとなりました



リフォーム後の写真（作品テーマ、工事内容が明確に分る内容の写真。写真4枚程度）



作業台と一体化した造作のダイニングテーブルは使い勝手も抜群です



飽きが来ず母娘で長く使えるようにデザインは全体的にシンプルに

